

Altinnstrategi

Forventninger til Altinn



Skatteetaten

Karl Olav Wroldsen, SKD, 2013



Hovedpunkter

- Litt om Skatteetaten
 - for de som ikke vet
- Vår Altinnreise
- Strategien og våre krav til Altinn videre



Skatteetaten

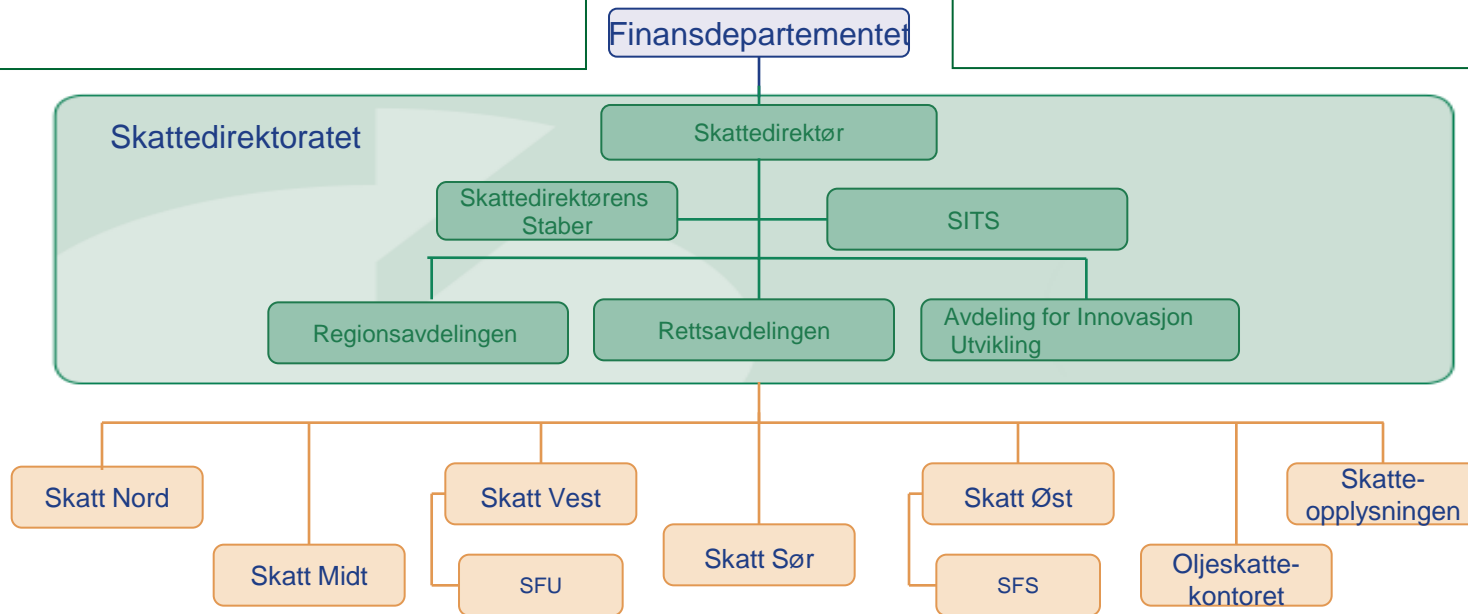
Organisering og Nøkkeltall (2012)



Skatteetaten

- Antall ansatte: 6400
- Samlet budsjett: Kr 5.186 mrd
 - IT-budsjett: ca 800 mill
- Antall Skattytere:
 - Lønnsinntakere: 4.5 million
 - Pers. næringsdrivende: 345 000
 - Selskaper: 241 000

- Utlignet skatt/avgift : 1037 mrd
 - Inntekt/formue: 354 mrd
 - Petroleum: 226 mrd
 - Arb.giveravgift: 131 mrd
 - Trygdeavgift: 103 mrd
 - MVA : 221 mrd
 - Arveavgift: 1,7 mrd



80% av Statens Inntekter blir utlignet og innkrevd av Skatteetaten
Samlet skatt i fht Brutto Nasjonalprodukt = 42%



Henvendelser i våre kanaler



- 2,2 millioner telefonsamtaler
- Besøk i publikumsmottak: 1,5 millioner
- E-poster: 750 000

- Skatteetaten.no: 6.500 000 unike brukere
- 15 750 000 besøk
- 85 millioner sidevisninger

- Facebook: 7971 følgere
- Twitter: 1874 følgere og 1119 meldinger
- LinkedIn: 1423 følgere

Altinnreisen

- ELIN-samarbeidet
 - Siste halvdel av `90-tallet
- Tre prosjekter
 - MVA
 - Ligningssystem for næringsdrivende
 - System for skatteinnkreving og fordeling
- Et fjerde prosjekt
 - Innrapporteringsløsning
 - Erfaring og alternativ løsning
- 2003
 - Per Kristian Foss og Anskar Gabrielsen åpner Altinn

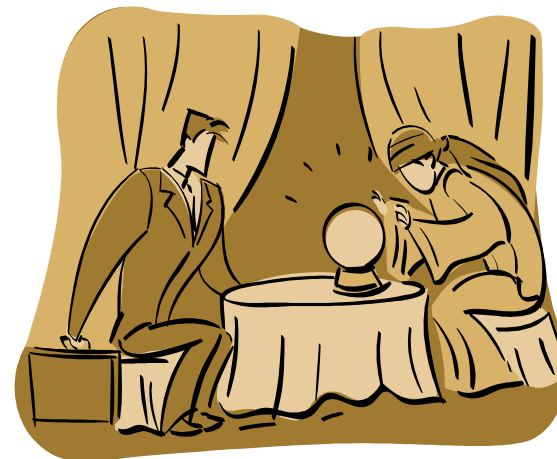


• Pr i dag 100 ulike skjema/tjenester elektronisk i Altinn

- Dette utgjør 70% av den totale skjemamassen
- Totalt mottatt januar – mars 2013 4.900.000 skjemaer via Altinn. Forventer 12 – 13 mill på årsbasis
- **Noen eksempler:**
- 270.000 flyttemeldinger mottatt via Altinn i 2012
- 210.000 mva innleveringer i Altinn hver 2. måned (99%)
- 173.000 terminoppgaver leveres via Altinn hver 2. måned (92%)
- 225.000 selskaper leverer Aksjonærregisteroppgaven gjennom Altinn (98%). Alle får kvittering/feilliste tilbake i Altinn.
- 780.000 beholdningsoppgaver legges ut til aksjonærer i Altinn årlig.
- 182.000 arbeidsgivere leverer lønns og trekkoppgaver gjennom Altinn (83%) 2012. Alle får kvittering/feilliste tilbake i Altinn
- 4.500.000 selvangivelser legges ut i Altinn til personlige skattytere årlig
- 1.000.000 lønnstakere og pensjonister leverte sa via Altinn i 2012
- 550.000 personlig næringsdrivende og selskap leverte sa via Altinn i 2012 (95%)
- Skatteoppgjør inkl endringsoppgjør legges ut til alle skattytere inkl selskap. Ca 5.500.000 årlig.

Skatteetatens forventninger til Altinn

- Generelle krav til etatens IT-systemer
 - Effektivitet – for våre brukere og for egne ansatte.
 - Sikkerhet – med hensyn på konfidensialitet, integritet og tilgjengelighet
 - Kvalitet – offentlige tjenester skal ha høy kvalitet, være tilgjengelige og brukervennlige.
 - Service – tjenestetilbudet til publikum og næringsliv innfrir krav i tråd med forventningene i tiden.
 - Fleksibilitet – IT-systemer og organisasjon skal enkelt og effektivt kunne tilpasses endringer som oppstår.
- Dette blir også krav til Altinn.





Skatteetatens forventninger til Altinn

- **Robusthet - Stabilitet**
 - Driftssikker - 24/7
 - Skalerbarhet – tåle nye tjenesteeiere
 - Håndtere at enkelttjenester feiler
 - Løsningen må til enhver tid være tilstrekkelig herdet
- **Kapasitet/ytelse**
 - Elastisitet – variasjoner i belastning
 - Unngå «unntakstilstander»
- **Formålsoppfyllelse**
 - Enkelt å etablere nye/forbedrede tjenester.





Skatteetatens forventninger til Altinn

- Strategi

- Kort sikt – en overlevelsesstrategi.
 - Teknisk stabilisering – robusthet/ytelse
 - Ta i bruk etablert funksjonalitet
 - Komme på et modent nivå – arbeide mot tjenestehotell.
 - Begrense inntak av nye tjenesteeiere
- Lang sikt – et spørsmål om hvem og hva.
 - Fremtidige behov?
 - Renskjære felleskomponenten
 - Skatteetaten erkjenner at «Altinn ikke skal være alt for alle»



Skatteetatens forventninger til Altinn

- Fra teknisk fokus til tjenesteleverandørfokus
 - Gode tekniske egenskaper er nødvendig men ikke tilstrekkelig
 - Drifts-, produksjons- og forvaltingsregime
- Styring/organisering
 - Tilstrekkelig kapasitet og kompetanse
 - Innfri forventninger
 - Forutsigbarhet – responsivitet – åpenhet
 - Finansiering
- Ansvarlige enheter må samspille
 - Klare ansvarsgrenser
 - Felles mål
- Eksternt perspektiv





Takk for
oppmerksomheten.....